

Tukea täsmätökykyisen työllistämiseen

PALKKATUKI (Tilanne huhtikuussa 2025. Muutokset mahdollisia)

Palkkatukea haetaan sähköisesti ja se myönnetään harkinnanvaraisesti aina oman alueen työllisyyspalveluista. **Tuki on siis aina harkinnanvarainen.** Tukea on mahdollista saada **vamman tai sairauden perusteella** 70 % palkasta (enintään 1 770 €/kk).

Työnantajan ja työntekijän kriteerit tuen hakemiseen

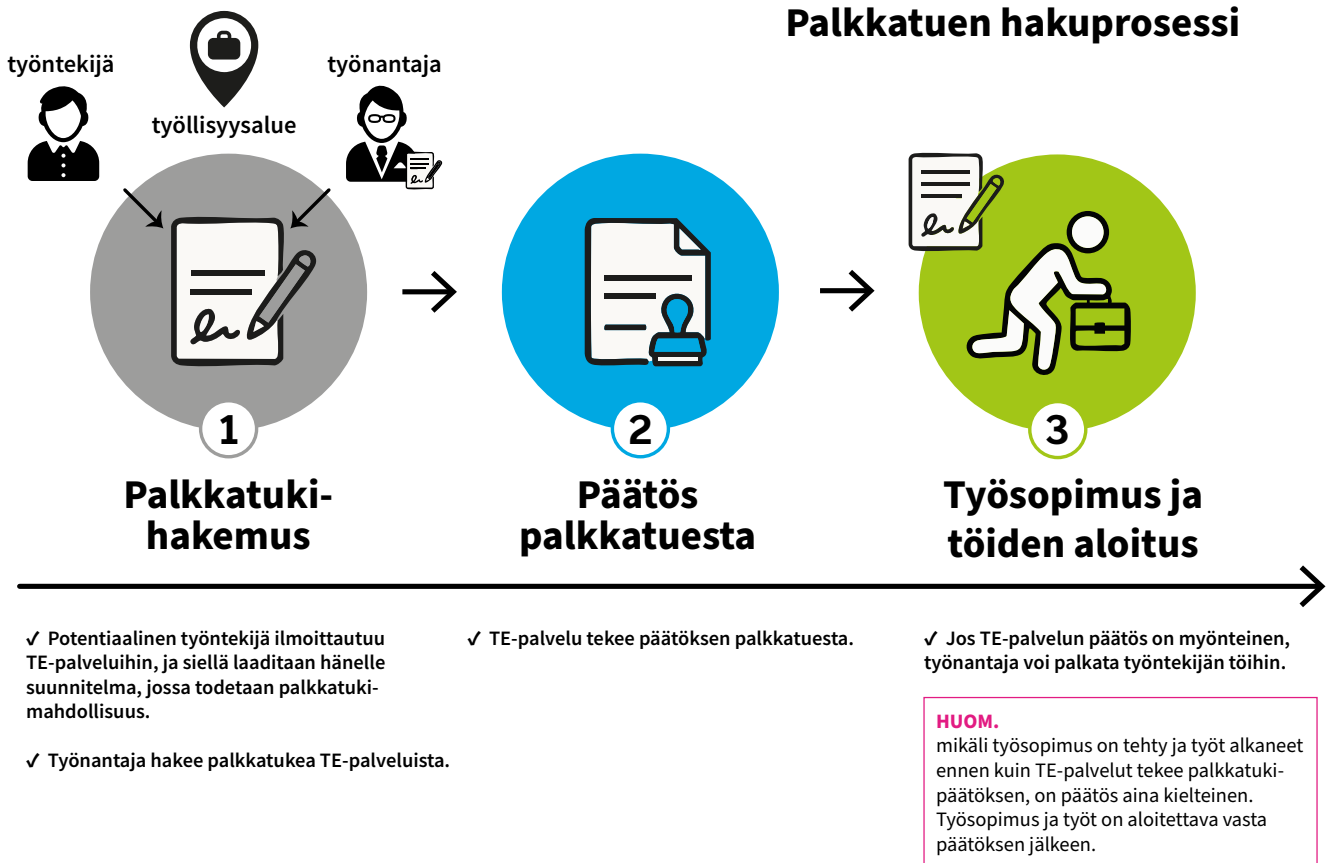
Työntekijä:

- Työnhakijan oltava ilmoittautunut työttömäksi työnhakijaksi tai oltava kuntoutus/työkyvyttömyyseläkkeellä.
- Alentuneesti työkykyisen kohdalla oltava lääkärin B-lausunto

Työnantaja:

- Lakisääteiset verot ja maksut hoidettuna
- Työsuhde työsopimuslain ja työehtosopimuksen mukainen. Myös oppisopimuskoulutus mahdollinen.
- Työnantajan tulee tehdä hakemus sähköisesti ja toimittaa se oman alueen työllisyyspalveluille viimeistään kaksi viikkoa ennen työsuhteen alkamista

Lisätietoa paikkakuntakohtaisista toimintatavoista saat oman työllisyysalueesi viranomaisilta. Alueelliset erot ovat mahdollisia.



	Työnantaja, jolle tuki voidaan myöntää	Tuen määrä	Tuen kesto	Kuka voidaan työllistää tuella
Palkkatuki, ammatillisen osaamisen parantamiseen	kaikki paitsi kunnat ja kuntayhtymät	50 %	5 tai 10 kuukautta	kohderyhmään kuuluva henkilö, jolla osaamisen puutteita
Palkkatuki, alentuneesti työkykyinen	kaikki	70 %	10 kuukautta ensimmäisellä kerralla ja tämän jälkeen enintään 24 kuukautta kerrallaan	henkilö, jolla työllistymistä vaikeuttava vamma tai sairaus – tukea jatkettaessa arvioidaan tuottavuuden alenemaa työtehtävässä
Palkkatuki, 100%	yhdistys, säätiö, rekisteröity uskonnollinen yhdyskunta	100 %	10 kuukautta	vähintään 24 kuukautta viimeisten 28 kuukauden aikana työttömänä ollut henkilö
Palkkatuki, 60 vuotta täyttänyt pitkäaikaistyön	kaikki, jotka työllistävät oppisopimuskoulutukseen paitsi kunnat ja kuntayhtymät	50 %	enintään 24 kuukautta kerrallaan, tuki voi jatkua tämän jälkeen samalla työnantajalla	vähintään 12 kuukautta viimeisten 14 kuukauden aikana työttömänä ollut 60 vuotta täyttänyt henkilö
Palkkatuki oppisopimuskoulutukseen	kaikki, jotka työllistävät oppisopimuskoulutukseen paitsi kunnat ja kuntayhtymät	50 %	enintään oppisopimuskoulutuksen keston ajan	työn työnhakija, jolla osaamisen puutteita
55 vuotta täyttäneiden työllistämistuki	kaikki	70 %	10 kuukautta	vähintään 24 kuukautta viimeisten 28 kuukauden aikana työttömänä ollut 55 vuotta täyttänyt henkilö

(Tilanne huhtikuussa 2025. Muutokset mahdollisia.)

TYÖOLOSUHTEIDEN JÄRJESTELYTUKI (Tilanne huhtikuussa 2025. Muutokset mahdollisia.)

Työnantajana voit saada työolosuhteiden järjestelytukea harkinnanvaraisesti, jos työhön palkattavan tai työssä jo olevan henkilön vamma tai sairaus edellyttää:

- uusia työvälineitä tai kalusteita
- muutostöitä työpaikalla
- apua työssä toiselta työntekijältä.

Tukea haetaan sähköisellä lomakkeella oman alueen työllisyyspalveluilta.

Tuki työvälineiden hankintaan tai työpaikan muutostöihin

Työvälineiden hankintaan tai työpaikan muutostöihin tukea voi saada enintään 4 000 euroa henkilöä kohden. Sitä on haettava kuukauden kuluessa, kun työtarvikkeet on hankittu tai muutostyöt tehty. Tukea voi saada tarvittaessa myös ennakoon.

Korvaus toisen työntekijän antamasta avusta

Palkattava työntekijä voi vammansa tai sairautensa takia tarvita myös apua työtehtävissä. Korvausta toisen työntekijän antamasta avusta voi saada enintään 20 työtunnille kuukaudessa enintään 18 kuukauden ajan. Tukea maksetaan kuukausittain jälkikäteen 20 euroa tunnilta toteutuneiden työtuntien perusteella.

Katso lisätietoja työmarkkinatorilta (www.tyomarkkinatori.fi).





TYÖKOKEILU

Työkokeilun tavoitteena on työkokeilijan ammatinvalinta- ja uravaihtoehtojen selkeyttäminen sekä työn sopivuuden arviointi. Ennen työkokeilun aloittamista työkokeilija, alueen työllisyyspalvelut ja työkokeilun järjestäjä tekevät yhdessä kirjallisen sopimuksen.

- Työkokeilu ei ole työsuhde, joten sen ajalta ei makseta palkkaa.
- Työkokeilua tarjoavat mm. oma työllisyysalue, KELA, työeläkelaitokset tai liikenne- ja tapaturmavakuuttajat
- Työkokeilun järjestäjä voi olla säätiö, valtion virasto, työpaja, yritys, yksityinen elinkeinoharjoittaja tai yhteisö
- Työkokeilun järjestäjä huolehtii työkokeiluun osallistuvan ohjauksesta, tavoitteista ja valvonnasta työkokeilun aikana

Työpaikka hyötyy:

- Työnantaja voi löytää työtehtävään sopivan työntekijän
- Työnantaja voi katsoa soveltuuko työntekijä alalle ja työpaikkaan vai vaatiiko työ mukauttamista

OPPILAITOSYHTEISTYÖ

Oppilaitokset tarjoavat monenlaisia yhteistyön muotoja, kuten esimerkiksi työssäoppijoita koulutus- ja oppisopimuksella. Oppilaitoksista työnantaja voi myös löytää sopivan työntekijän ja saada apua työtehtävien muokkaamiseen. Lisäksi on saatavilla maksutonta työpaikkaohjaajakoulutusta. Työpaikkaohjaajakoulutukset löydät Ohjaan.fi-sivustolta:

<https://ohjaan.fi/verkkokoulutukset/>

Koulutussopimus

- Oppimista työpaikalla ilman työsuhdetta
- 1–5 pv/vko, tuntimäärä sovitaan yksilöllisesti
- Ei palkanmaksua
- Opiskelija oppilaitoksen vakuuttama
- Oppilaitoksen tuki koulutussopimuksessa

Oppisopimus

- Oppimista työsuhteessa, TES:n mukainen palkka
- Minimityöaika 25 h/vko
- Työnantaja vastaa lakisääteisistä työnantajavelvollisuuksista, kuten vakuutukset
- Opiskelija voi suorittaa tutkinnon, tutkinnon osan tai pienemmänkin kokonaisuuden
- Oppilaitoksen tuki oppisopimuksessa

Työnmuotoilu

Olisitko kiinnostunut ottamaan opiskelijan työpaikallesi auttamaan helppoissa töissä, muttet ole varma mitkä tehtävät olisivat sopivia? Työnmuotoilu on matalan kynnyksen palvelu, jossa oppilaitoksen edustaja ja työnantajan yhteistyössä etsivät ja muokkaavat työtehtäviä, jotka täydentävät yrityksen henkilöstön tekemää työtä ja vapauttavat näin työaika ydintehtävien suorittamiseen. Tavoitteena on luoda yhdessä työnkuva, joka on mielekäs sekä opiskelijalle että työyhteisölle.

